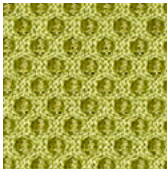


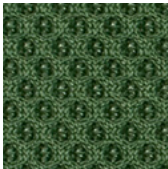
35 Fiberflex. **Wilkhahn**



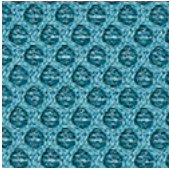
35 Fiberflex.



35/56



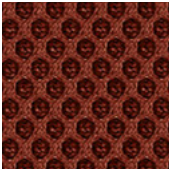
35/8110



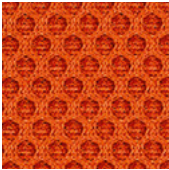
35/63



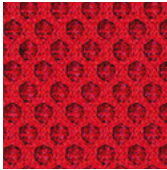
35/6123



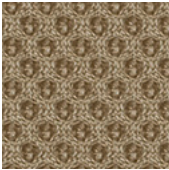
35/1130



35/34



35/89



35/1110



35/11



35/99

Beschreibung

80% Polyester
20% post-consumer
recycled Polyester
510 g/ld. m
Breite 160 cm

Prüfungsergebnisse

Scheuerfestigkeit:
70.000 Scheuerhübe,
BS EN ISO 12947-2 (Martindale)
Lichtechtheit:
5-7, BS EN ISO
105-B02 Methode 2
Pilling:
5, BS EN ISO 12945-2
Reibecktheit:
Trocken 4-5, Nass 4-5,
EN ISO 105-X12
Flammschutz:
EN 1021-1
EN 1021-2 (CMHR)
UNI 9175 Class 2 | M
CA TB 117-2013
Schwerentflammbarkeit hängt
vom verwendeten Schaum ab.

Reinigung

Festverspannte Bezüge:
regelmäßig absaugen,
professionelle Trocken-
reinigung
Abnehmbare Bezüge:



Description

80% Polyester
20% recycled post-consumer
polyester
510 g/lin. m
width 160 cm (63")

Test results

Abrasion:
70.000 rubs,
BS EN ISO 12947-2 (Martindale)
Lightfastness:
5-7, BS EN ISO
105-B02 Method 2
Pilling:
5, BS EN ISO 12945-2
Fastness to rubbing:
dry 4-5, wet 4-5,
EN ISO 105-X12
Flame resistance:
EN 1021-1
EN 1021-2 (CMHR)
UNI 9175 Class 2 | M
CATB 117-2013
Flame retardancy depends
on the foam used.

Cleaning

Fixed covers:
periodical vacuum cleaning,
professional cleaning with
dry foam
removable covers:



Description

80 % Polyester
20 % polyester recyclé
post-consommation
510 g/m
laize 160 cm

Résultats des tests

Résistance à l'abrasion :
70 000 révolutions selon,
BS EN ISO 12947-2 (Martindale)
Résistance à la lumière :
5-7, BS EN ISO
105-B02 méthode 2
Boulochage :
5, BS EN ISO 12945-2
Résistance au frottement :
à sec 4-5, mouillé 4-5,
EN ISO 105-X12
Tenue au feu :
EN 1021-1
EN 1021-2 (CMHR)
UNI 9175 Class 2 | M
CA TB 117-2013
L'inflammabilité dépend de la
mousse mise en œuvre.

Entretien

Revetements non amovibles:
aspirer régulièrement,
nettoyage à sec
professionnel
Revetements amovibles:



Descripción

80% Poliéster
20% Poliéster reciclado
post consumo
510 g/m de 160 cm
de ancho

Pruebas

Resistencia contra
rozamiento: 70.000 golpes,
BS EN ISO 12947-2 (Martindale)
Resistencia a la luz:
5-7, BS EN ISO
105-B02 método 2
Pilling:
5, BS EN ISO 12945-2
Solidez al rozamiento:
seco 4-5, húmedo 4-5,
EN ISO 105-X12
Protección contra llamas:
EN 1021-1
EN 1021-2 (CMHR)
UNI 9175 Class 2 | M
CA TB 117-2013
La protección contra llamas
depende de la espuma utilizada.

Limpieza

Tapizados fijos:
aspirar regularmente,
limpieza profesional
en seco Tapizados
intercambiables:



50806000 - BH

Wilkhahn Germany

Wilkening + Hahne GmbH+Co. KG, Fritz-Hahne-Straße 8, 31848 Bad Münder

Wilkhahn worldwide

Australia, Belgium, China, Deutschland, España, Hong Kong, Japan, Maroc, Nederland, Österreich, Polska, Schweiz, Singapore, South Africa, United Arab Emirates, United Kingdom, United States of America

wilkhahn.com