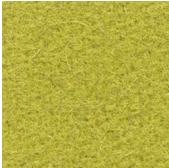




60 Blend. **Wilkhahn**



60 Blend.



60/2X



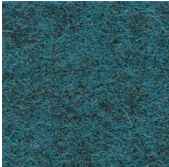
60/1K



60/1N



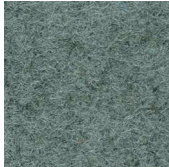
60/3A



60/3B



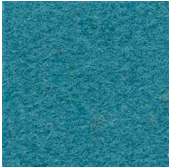
60/1P



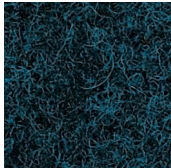
60/33



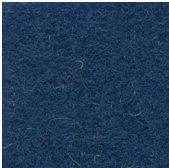
60/26



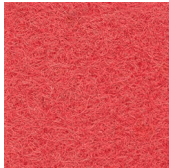
60/02



60/62



60/1Y



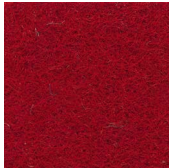
60/3D



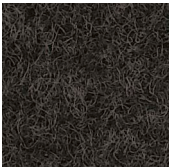
60/90



60/39



60/13



60/67



60/86



60/2Q



60/28



60/1J



60/08

Beschreibung

100% Schurwolle
645 g/ld. m,
Breite 140 cm

Prüfungsergebnisse

Scheuerfestigkeit:
50.000 Scheuerhübe,
BS EN ISO 12947-2
(Martindale)
Lichtechtheit: 5
BS EN ISO 105-B02
Methode 2
Pilling: 3-4, BS EN ISO 12945-2
Reibechtheit:
Trocken 4, Nass 4,
EN ISO 105-X12
Flammschutz:
EN 1021-1, EN 1021-2
BS 7176 Low Hazard
NF D 60-013
ÖNORM B 3825 & A 3800-1
(58kg/m³ CMHR Foam)
UNI 9175 Class 1 IM
BS 476 Part 7 Class 1
EN 13501-1
Adhered Class D, s1, d0
Bitte bei Auftragserteilung
angeben:
BS 5852 Ignition Source 5
wenn mit FR ausgerüstet;
BS 7176 Medium Hazard
wenn mit FR ausgerüstet;
BS 476 Part 6 Class 0
wenn mit FR ausgerüstet;
EN 13501-1 Adhered
Class B, s1, d0 wenn mit
FR ausgerüstet;
EN 13501-1 Un-adhered
Class D, s2, d0 wenn mit
FR ausgerüstet; BS 5867-2:
Type B Curtains & Drapes
wenn mit FR ausgerüstet

Reinigung

Festverspannte Bezüge:
regelmäßig absaugen,
professionelle Trockenreinigung
Abnehmbare Bezüge:



Description

100% new wool
645 g/lin. m,
width 140 cm (55")

Test results

Abrasion:
50,000 rubs,
BS EN ISO 12947-2
(Martindale)
Lightfastness: 5
BS EN ISO 105-B02
Method 2
Pilling: 3-4, BS EN ISO 12945-2
Fastness to rubbing:
dry 4, wet 4,
EN ISO 105-X12
Flame resistance:
N 1021-1, EN 1021-2
BS 7176 low hazard
NF D 60-013
ÖNORM B 3825 & A 3800-1
(58kg/m³ CMHR Foam)
UNI 9175 class 1 IM
BS 476 part 7 class 1
EN 13501-1
Adhered class D, s1, d0
Please state as follows
on the order:
BS 5852 ignition source 5
if with an FR finish;
BS 7176 medium hazard
if with an FR finish;
BS 476 part 6 class 0
if with an FR finish;
EN 13501-1 adhered class B,
s1, d0 if with an FR finish
EN 13501-1 unadhered class D,
s2, d0 if with an FR finish;
BS 5867-2: Type B curtains &
drapes if with an FR finish

Cleaning

Fixed covers:
periodical vacuum cleaning,
professional cleaning
with dry foam
Removable covers:



Description

100 % laine vierge
645 g/m,
laize 140 cm

Résultats des tests

Résistance à l'abrasion :
50 000 révolutions
selon, BS EN ISO 12947-2
(Martindale)
Résistance à la lumière : 5
BS EN ISO 105-B02
méthode 2
Boulochage : 3-4,
BS EN ISO 12945-2
Résistance au frottement :
à sec 4, mouillé 4,
EN ISO 105-X12
Tenue au feu :
EN 1021-1, EN 1021-2
BS 7176 Low Hazard
NF D 60-013
ÖNORM B 3825 & A 3800-1
(mousse CMHR 58 kg/m³)
UNI 9175 Classe 1 IM
BS 476 Part 7 Class 1
EN 13501-1
Euroclasse D, s1, d0
(non goûtant)
A préciser sur le bon de
commande : BS 5852 source
d'allumage 5 en cas de
traitement FR (retardateur de
flamme) ; BS 7176 moyenne-
ment inflammable en cas
de traitement FR ; BS 476 Part 6
Class 0 en cas de traitement FR ;
EN 13501-1 Euroclasse B, s1, d0
en cas de traitement FR ;
EN 13501-1 Euroclasse D, s2, d0
(non goûtant) en cas de
traitement FR ;
BS 5867-2 : type B Rideaux &
Voilages en cas de traitement FR

Entretien

Revêtements non
amovibles :
aspirer régulièrement,
nettoyage à sec professionnel
Revêtements amovibles :



Descripción

100% pura lana
645 g/m de 140 cm
de ancho

Resultado de las pruebas

Resistencia contra rozamiento:
50.000 golpes,
BS EN ISO 12947-2
(Martindale)
Resistencia a la luz: 5
BS EN ISO 105-B02
método 2
Pilling: 3-4,
BS EN ISO 12945-2
Solidez al rozamiento:
seco 4, húmedo 4,
EN ISO 105-X12
Protección contra llamas:
N 1021-1, EN 1021-2
BS 7176 bajo riesgo
NF D 60-013
ÖNORM B 3825 & A 3800-1
(58 kg/m³ espuma CMHR)
UNI 9175 clase 1 IM
BS 476 parte 7 clase 1
EN 13501-1
adherido clase D, s1, d0
Por favor, indique lo siguiente
en el pedido:
BS 5852 fuente de ignición 5
con acabado FR;
BS 7176 riesgo medio si se
utiliza con un acabado FR;
BS 476 parte 6 clase 0
con acabado FR;
EN 13501-1 adherido clase B,
s1, d0 con acabado FR
EN 13501-1 no adherido
clase D, s2, d0 con acabado FR;
BS 5867-2: cortinas y cortinas
tipo B con acabado FR

Limpieza

Tapizados fijos:
aspirar regularmente,
limpieza profesional en seco
Tapizados intercambiables:



Wilkhahn Germany

Wilkening + Hahne GmbH+Co. KG, Fritz-Hahne-Straße 8, 31848 Bad Münder

Wilkhahn worldwide

Australia, Belgium, China, Deutschland, España, France, Hong Kong, Japan, Maroc, Nederland, Österreich, Polska, Schweiz, Singapore, South Africa, United Arab Emirates, United Kingdom, United States of America

wilkhahn.com