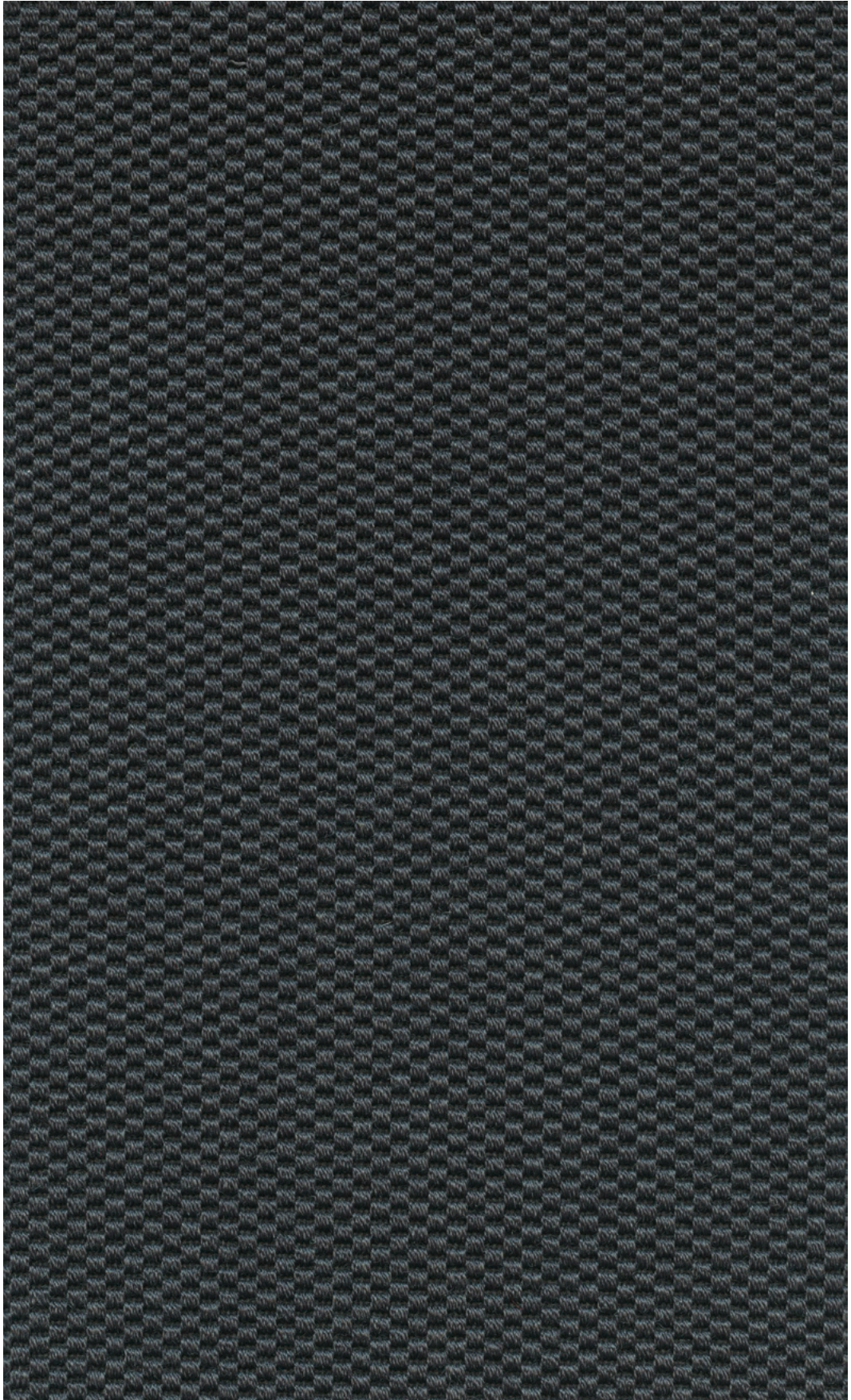


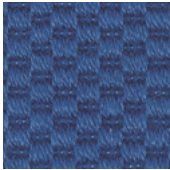
69 Granit. **Wilkhahn**



69 Granit.



69/91



69/71



69/60



69/99



69/13

Beschreibung

50% Schurwolle,
50% Baumwolle
750 g/lfd. m,
Breite 138 cm
garngefärbt

Prüfungsergebnisse

Scheuerfestigkeit:
ca. 45.000 Scheuerhübe,
BS EN ISO 12947-2 (Martindale)
Lichtechtheit:
5-6, BS EN ISO
105-B02 Methode 2
Pilling:
4-5, BS EN ISO 12945-2
Reibechtheit:
Trocken 4-5, Nass 4,
EN ISO 105-X12
Flammschutz:
EN 1021 1&2
DIN 66084 P-c
Schwerentflammbarkeit hängt
vom verwendeten Schaum ab.

Reinigung

Festverspannte Bezüge:
regelmäßig absaugen, profes-
sionelle Trockenreinigung
Abnehmbare Bezüge:

**Description**

50% new wool,
50% cotton
750 g/lin. m,
width 138 cm (54")
yarn dyed

Test results

Fastness to rubbing:
ca. 45.000 rubs,
BS EN ISO 12947-2 (Martindale)
Lightfastness:
5-6, BS EN ISO
105-B02 Method 2
Pilling:
4-5, BS EN ISO 12945-2
Fastness to rubbing:
dry 4-5, wet 4,
EN ISO 105-X12
Flame resistance:
EN 1021 1&2
DIN 66084 P-c
Flame retardancy depends
on the foam used.

Cleaning

Fixed covers: periodical vacuum
cleaning, professional cleaning
with dry foam
Removable covers:

**Description**

50 % laine vierge,
50 % coton
750 g/m,
laize 138 cm
teint en fil

Résultats des tests

Résistance à l'abrasion :
± 45 000 révolutions selon,
BS EN ISO 12947-2 (Martindale)
Résistance à la lumière :
5-6, BS EN ISO
105-B02 méthode 2
Boulochage :
4-5, BS EN ISO 12945-2
Résistance au frottement :
à sec 4-5, mouillé 4,
EN ISO 105-X12
Tenue au feu :
EN 1021 1&2
DIN 66084 P-c
L'inflammabilité dépend de la
mousse mise en œuvre.

Entretien

Revêtements non amovibles :
aspérer régulièrement, netto-
yage à sec professionnel
Revêtements amovibles :

**Descripción**

50% pura lana,
50% algodón
750 g/m de 138 cm de ancho
hilado con hilos
individualmente tintados

Pruebas

Resistencia contra rozamiento:
ca. 45.000 golpes,
BS EN ISO 12947-2 (Martindale)
Resistencia a la luz:
5-6, BS EN ISO
105-B02 método 2
Pilling:
4-5, BS EN ISO 12945-2
Solidez al rozamiento:
seco 4-5, húmedo 4,
EN ISO 105-X12
Protección contra llamas:
EN 1021 1&2
DIN 66084 P-c
La protección contra llamas
depende de la espuma utilizada.

Limpieza

Tapizados fijos: aspirar
regularmente, limpieza
profesional en seco
Tapizados intercambiables:

**Wilkhahn Germany**

Wilkening + Hahne GmbH+Co. KG, Fritz-Hahne-Straße 8, 31848 Bad Münder

Wilkhahn worldwide

Australia, Belgium, China, Deutschland, España, Hong Kong, Japan, Maroc, Nederland, Österreich, Polska, Schweiz, Singapore, South Africa, United Arab Emirates, United Kingdom, United States of America

wilkhahn.com