

East River Chair

Hella Jongerius, 2014

vitra.



East River Chair

Les produits créés par Hella Jongerius traduisent la combinaison caractéristique d'éléments industriels et artisanaux, de haute et de faible technologie, de tradition et de modernité qui lui est propre. Ces caractéristiques valent également pour l'East River Chair, un petit fauteuil qui, avec son langage formel distinctif et son association désinvolte de matériaux aussi divers que le bois, le métal, le cuir et le tissu, porte clairement la griffe de la créatrice néerlandaise.

Les couleurs de l'East River Chair sont associées avec soin. En fonction de la combinaison des couleurs choisie, le fauteuil peut paraître très différent, d'une allure discrète et calme à un aspect gai et lumineux. Le choix des couleurs et des matériaux ne s'appuie pas uniquement

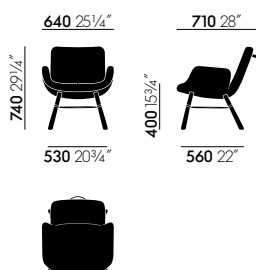
sur des critères esthétiques : les revêtements pratiques en cuir protègent les accoudoirs des salissures et de l'usure, le rembourrage relativement épais de l'assise se prolonge jusqu'au dossier, offrant ainsi un soutien lombaire confortable. Grâce à la sangle pratique se trouvant à l'arrière du dossier, ce fauteuil compact se prête à des utilisations multiples.

En 2013, Hella Jongerius et Vitra ont créé ensemble une chaise destinée au Salon des délégués nord du siège de l'ONU à New York. Le développement de l'East River Chair s'est basé sur cette création.

Matériaux

- **Coque d'assise** : plastique stratifié.
- **Rembourrage** : mousse polyuréthane revêtue de tissu.
- **Piètement** : pieds en chêne naturel avec croisillons en acier, finition époxy ivoire, ou pieds en chêne foncé avec croisillons en finition époxy café.
- **Revêtement** : cuir Premium et tissu (Laser, Hopsak, Plano) dans de nombreuses combinaisons de couleurs assorties.

DIMENSIONS (selon la norme EN 1335-1)



East River Chair

Surfaces et couleurs



82
Plano - gris/
stone



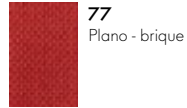
17
Laser - bleu
glacier/ivoire



71
Hopsak - jaune/
vert tilleul



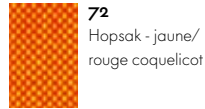
71
Cuir Premium -
sable



77
Plano - brique



30
Laser - gris clair/
rouge coquelicot

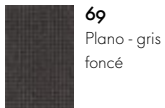


72
Hopsak - jaune/
rouge coquelicot



71
Cuir Premium -
sable

Mélange de tissus light 01



69
Plano - gris
foncé



28
Laser - gris clair/
forêt

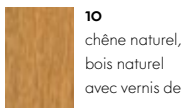


70
Hopsak - vert
pré/forêt

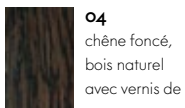


67
Cuir Premium -
asphalte

Mélange de tissus verts 04



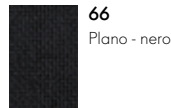
10
chêne naturel,
bois naturel
avec vernis de



04
chêne foncé,
bois naturel
avec vernis de

Piètement

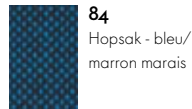
Mélange de tissus rouges 02



66
Plano - nero



20
Laser - bleu
glacier/marron
marais



84
Hopsak - bleu/
marron marais



67
Cuir Premium -
asphalte

Mélange de tissus bleus 05

