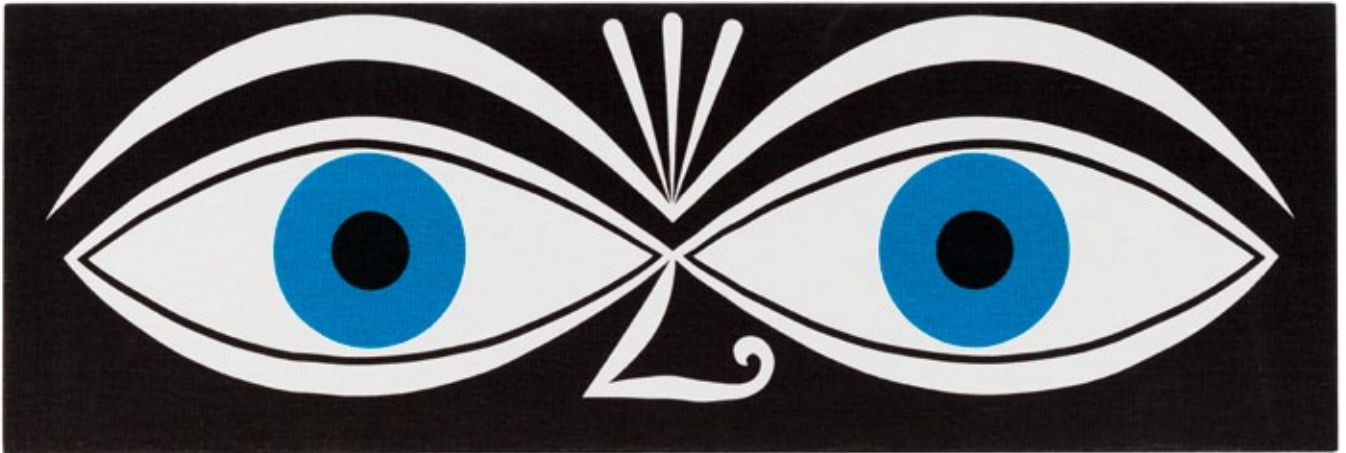


Environmental Enrichment Panels

vitra.

Alexander Girard, 1971



Environmental Enrichment Panels

L'architecte et designer Alexander Girard compte parmi les personnalités marquantes du design américain de l'après-guerre. Son œuvre fut dominée par la création de textiles qui lui permit d'exprimer sa prédilection pour les couleurs, les motifs et les textures.

En 1971, Girard se lança dans la réalisation de dessins sérigraphiés imprimés sur du tissu, destinés à apporter chaleur humaine et émotion dans les environnements de bureau : les Environmental Enrichment Panels. Dans ces créations, il afficha une préférence pour les motifs graphiques abstraits et des sujets figuratifs basés sur des thèmes aussi intemporels que l'amour, la paix et la liberté. Imprimés d'une multitude de motifs de nature inspirante, ces grands panneaux muraux ont également été utilisés fréquemment dans les intérieurs privés.

La réédition Vitra des Environmental Enrichment Panels, réalisés en différentes tailles en fonction du motif respectif, comprend un certain nombre de ces panneaux d'art sérigraphiés (100% lin), de grande qualité. Montés sur un cadre d'espacement en panneau de fibre, ils sont faciles à installer et conviennent parfaitement bien en tant qu'éléments décoratifs particuliers dans l'habitat et les environnements de travail.

Matériaux

- **Matériaux** : impression sérigraphique manuelle sur tissu (100% lin), tendu sur panneau MDF, clip d'accrochage en dent de scie.



Hand and Dove

H 410 x L 1200 mm



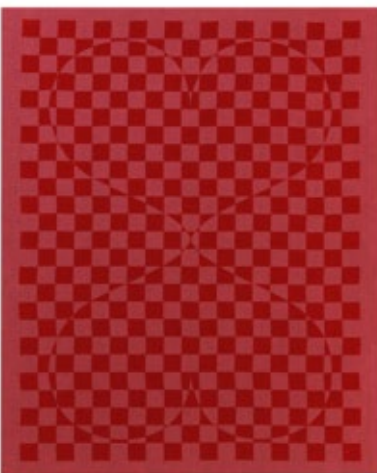
Eyes

H 410 x L 1200 mm



Bouquet

H 1200 x L 1200 mm



Double Heart

H 1470 x L 1200 mm



Black and White

H 1470 x L 1200 mm



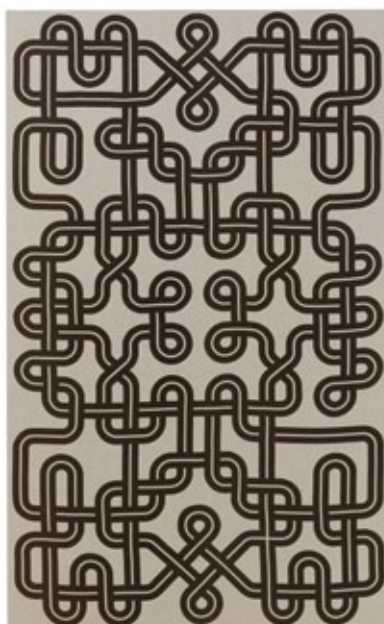
Four Leaf Clover

H 1650 x L 1200 mm



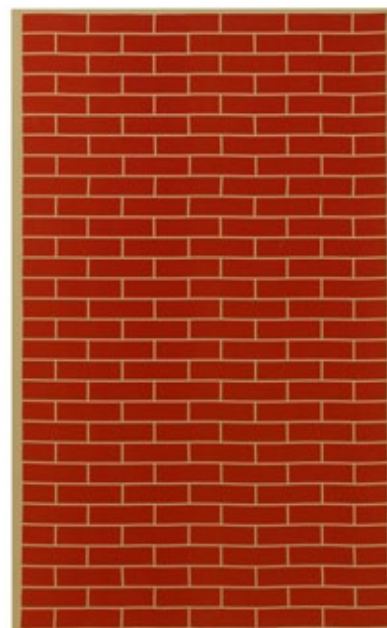
Stars

H 1650 x L 1200 mm



Knot

H 1930 x L 1200 mm



Brick

H 1930 x L 1200 mm



Ribbons

H 1930 x L 580 mm



Diagonals

H 1930 x L 580 mm



Geometry

H 1610 x L 580 mm

