

Tabouret Solvay

Jean Prouvé, 1941

vitra.



Tabouret Solvay

Le tabouret Solvay est un tabouret simple et solide en bois massif qui porte la signature de son créateur : ses principes constructeurs clairs sont caractéristiques de l'œuvre de Jean Prouvé. Avec son assise plate, le Tabouret Solvay peut également servir de table d'appoint.

Matériaux

- **Assise** et piètement : bois massif huilé ; chêne naturel, chêne fumé à cœur ou noyer américain. Élément de connexion en tôle d'acier, noir foncé finition époxy (lisse).

DIMENSIONS (selon la norme EN 1335-1)

Ø350 Ø13¾"



Ø350 Ø13¾"



400 15¾"

Tabouret Solvay

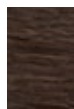
Surfaces et couleurs



70
chêne naturel
massif huilé



75
noyer américain
massif huilé



90
chêne massif fumé
huilé



12
noir foncé finition
epoxy (lisse)

Assise et piètement

Éléments de connexion

