

Wire Chair

Charles & Ray Eames, 1951

vitra.



Wire Chair DKX

Wire Chair DKR

Wire Chair DKW

Conçue en fil d'acier soudé par Charles et Ray Eames, la Wire Chair est une variation du thème de la coque d'assise en une seule pièce, aux formes ergonomiques. Elle marie la légèreté transparente et la sophistication technique. La coque d'assise peut être associée à une multitude de piètements différents. La Wire Chair est disponible en version non rembourrée, avec coussin d'assise ou avec rembourrage de l'assise et du dossier, version également appelée « bikini » en raison de sa forme en deux pièces.

Les modèles DKR et DKX, en finition époxy, conviennent également à un usage extérieur. Les modèles DKR et DKX, en finition époxy, conviennent également à un usage extérieur.

Le piètement bois en d'érable donne à la Wire Chair une touche chaleureuse et accueillante. Elle est disponible en différentes teintes de bois.

Matériau

- **Rembourrage** : siège sans rembourrage, avec coussin d'assise ou avec rembourrage de l'assise et du dossier. Rembourrage revêtu de tissu Hopsak ou de cuir, facile à retirer et à rattacher.

Wire Chair DKX

- **DKX**: Dining Height K-Wire Shell X-Base
- **Dossier et assise** : fil d'acier formé et soudé, chromé ou finition époxy.
- **Piètement** : piètement à quatre pieds en tube d'acier. Equipé de patins pour moquette; en option, patins feutres pour sol dur.

Wire Chair DKR

- **DKR**: Dining Height K-Wire Shell R-Wire Base
- **Dossier et assise** : fil d'acier formé et soudé, chromé ou finition époxy.
- **Piètement** : piètement quatre pieds en fils d'acier avec croisillons. Equipé de patins pour moquette; en option, patins feutres pour sol dur.

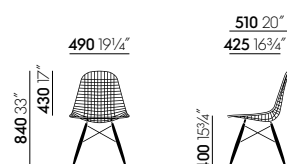
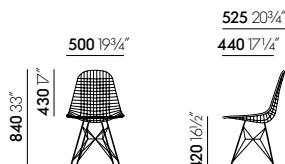
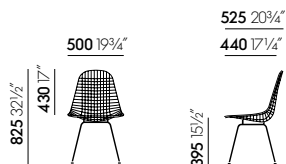
Wire Chair DKW

- **DKW**: Dining Height K-Wire Shell Wood-Base
- **Dossier et assise** : fil d'acier formé et soudée, finition époxy basic dark.
- **Piètement** : piètement en bois érable finition teinté avec croisillons en tube d'acier. Equipé de patins pour moquette; en option, patins feutres pour sol dur.



Wire Chair DKR Outdoor

Les modèles Wire Chair DKR et DKX, en finition époxy et sans habillage, conviennent également à un usage extérieur.

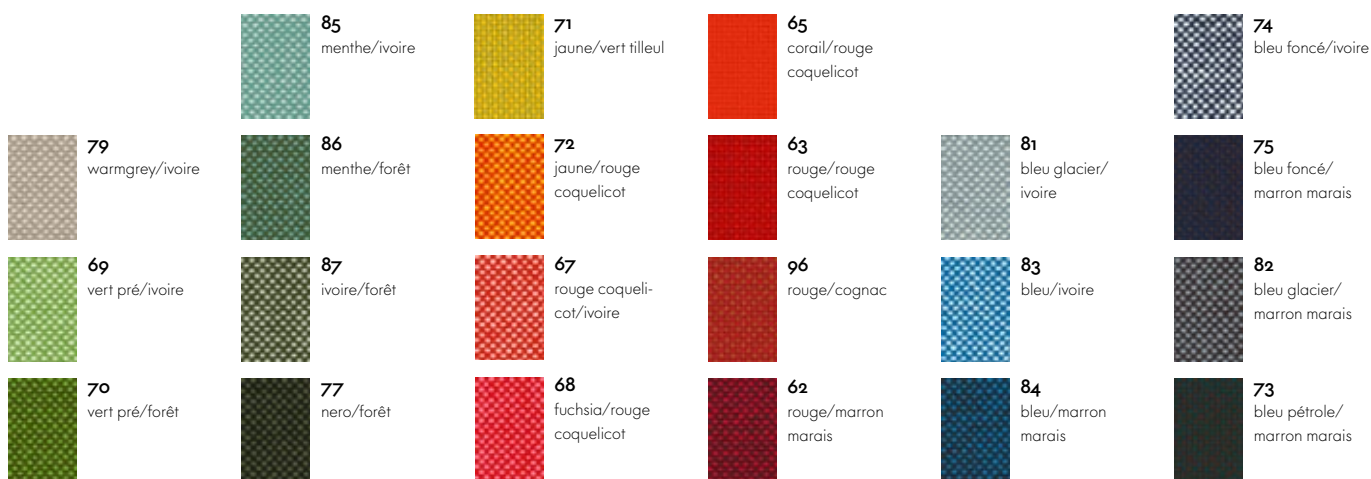


Wire Chair DKX, piètement à quatre pieds en tube d'acier

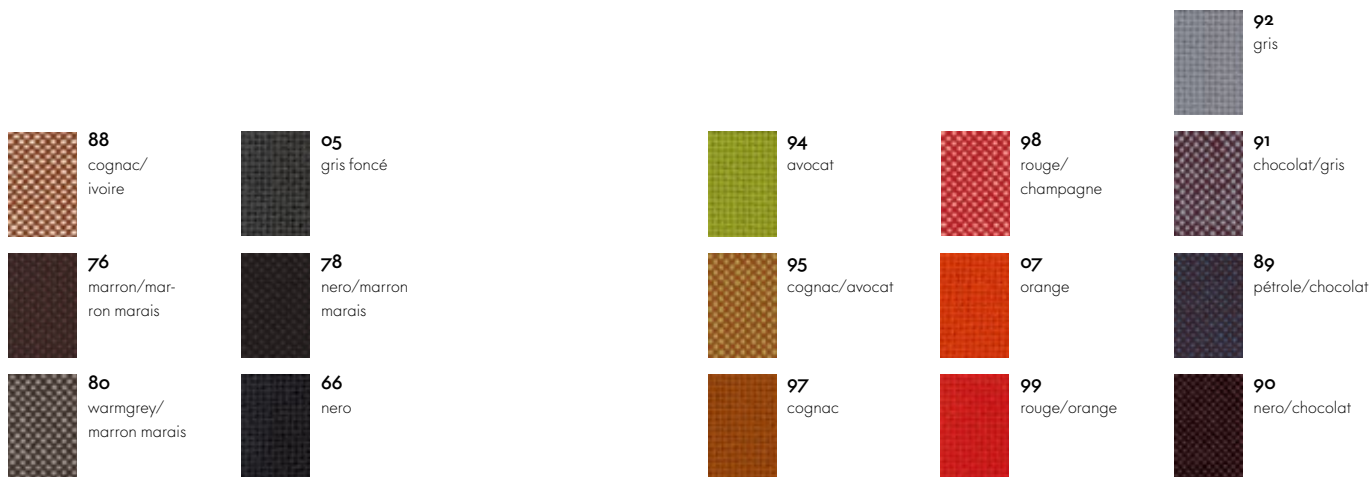
Wire Chair DKR, piètement quatre pieds en fils d'acier avec croisillons

Wire Chair DKW, piètement en bois avec croisillons en tube d'acier

Surfaces et couleurs



Hopsak



Hopsak

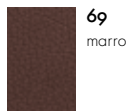
Hopsak (disponible jusqu' à la fin de 2014)



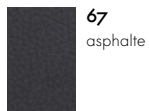
72
neige



71
sable



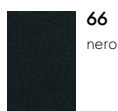
69
marron



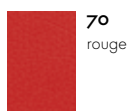
67
asphalte



68
chocolat

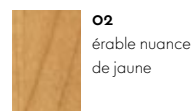


66
nero

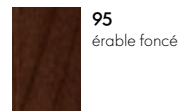


70
rouge

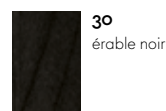
Cuir



02
érable nuance
de jaune

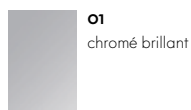


95
érable foncé



30
érable noir

Piètement (Wire Chair DKW)

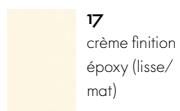


01
chromé brillant



30
basic dark
finition époxy
(lisse)

**Assise et piètement
(Wire Chair DKR, DKX)**



17
crème finition
époxy (lisse/
mat)



32
gris foncé finition
époxy (lisse)



30
basic dark
finition époxy
(lisse)

**Assise et piètement (Wire
Chair DKR Outdoor)**



30
basic dark
finition époxy
(lisse)

**Assise et piètement (Wire
Chair DKX Outdoor)**

