

Tables USM Haller

Evolution d'un classique



Table USM Haller

La table USM Haller, élaborée il y a plus de 45 ans, est reconnaissable grâce à ses lignes pures et à son piètement chromé. Elle a été conçue de manière à parfaitement s'harmoniser avec les éléments de rangement USM Haller. De nombreux accessoires, intégrés au fil du temps, viennent s'y fixer.

Électrification

- En option : grille pour câbles située sous le plateau ou trappe d'accès à la connectique

Dimensions en mm

L : 3000 / P : 1000 / H : 740
L : 3000 / P : 750 / H : 740
L : 2000 / P : 1000 / H : 740*
L : 2000 / P : 750 / H : 740*
L : 1750 / P : 1000 / H : 740*
L : 1750 / P : 750 / H : 740*
L : 1500 / P : 1000 / H : 740*
L : 1500 / P : 750 / H : 740*
L : 1250 / P : 750 / H : 740*
L : 1250 / P : 750 / H : 370

* En option : hauteur réglable sans palier de 680 à 860 mm avec une manivelle



Table USM Haller Plus

La table USM Haller Plus est une évolution de la version d'origine. Deux points d'intégration ont été rajoutés sur le plateau pour fixer de nombreux accessoires de manière plus élégante. Ceux-ci sont extractibles et permettent, par le biais d'une grille pour câbles fixée sous la table, d'apporter une solution esthétique à la gestion de la connectique. Une trappe d'accès positionnable à 3 emplacements prédéfinis sur le plateau peut également être rajoutée.

Électrification

- Deux points d'intégration amovibles pour quatre accessoires au maximum
- En option : grille pour câbles située sous le plateau ou trappe d'accès à la connectique

Dimensions en mm

L : 3000 / P : 1000 / H : 740
L : 3000 / P : 750 / H : 740
L : 2000 / P : 1000 / H : 740*
L : 2000 / P : 750 / H : 740*
L : 1750 / P : 1000 / H : 740*
L : 1750 / P : 750 / H : 740*
L : 1500 / P : 1000 / H : 740*
L : 1500 / P : 750 / H : 740*
L : 1250 / P : 750 / H : 740*

* En option : hauteur réglable sans palier de 680 à 860 mm avec une manivelle



Table USM Haller Access

La table USM Haller Access conserve l'esthétique de la table USM Haller originale et intègre en plus un plateau coulissant permettant de libérer le compartiment pour câbles. Une trappe d'accès positionnable à 3 emplacements prédéfinis sur le plateau peut également être rajoutée.

Électrification

- Compartiment pour câbles accessible en faisant coulisser le plateau
- En option : trappe d'accès à la connectique

Dimensions en mm

L : 2000 / P : 1000 / H : 740
L : 2000 / P : 750 / H : 740
L : 1750 / P : 1000 / H : 740
L : 1750 / P : 750 / H : 740
L : 1500 / P : 1000 / H : 740
L : 1500 / P : 750 / H : 740
L : 1250 / P : 750 / H : 740

En option : hauteur réglable sans palier de 680 à 860 mm avec une manivelle



Table USM Haller Advanced

La table USM Haller Advanced possède, en plus des points d'intégration de la version Plus, un plateau coulissant permettant de libérer le compartiment pour câbles et d'avoir ainsi un accès beaucoup plus facile à l'ensemble de la connectique. Une trappe d'accès positionnable à 3 emplacements prédéfinis sur le plateau peut également être rajoutée.

Électrification

- Deux points d'intégration pour quatre accessoires au maximum
- Compartiment pour câbles accessible en faisant coulisser le plateau
- En option : trappe d'accès à la connectique

Dimensions en mm

L : 2000 / P : 1000 / H : 740
L : 2000 / P : 750 / H : 740
L : 1750 / P : 1000 / H : 740
L : 1750 / P : 750 / H : 740
L : 1500 / P : 1000 / H : 740
L : 1500 / P : 750 / H : 740
L : 1250 / P : 750 / H : 740

En option : hauteur réglable sans palier de 680 à 860 mm avec une manivelle



Éléments

1 Support pour écran plat

Se fixent dans un des points d'intégration du plateau de table. Tout écran répondant à la norme VESA peut être vissé sur la platine équipée d'une rotule.

Varianten:

1a Positionnement de l'écran possible à différents paliers pour des écrans allant jusqu'à 8 kg.*

1b Réglage de la hauteur libre pour des écrans allant jusqu'à 12 kg.*

2 Arceau

Se fixe dans deux points d'intégration du plateau de table. Tout écran répondant à la norme VESA peut être vissé sur la platine équipée d'une rotule. Positionnement de l'écran possible à différents paliers pour des écrans allant jusqu'à 8 kg.*

3 Trappe d'accès

Permet d'accéder à la connectique contenue dans le compartiment pour câbles ou dans la grille situés sous le plateau. Trois emplacements possibles prédéfinis. Disponible dans deux dimensions.

4 Adaptateur USB

Se fixe dans un des points d'intégration du plateau de table et permet le maintien d'une prise USB femelle.*

5 Insert pour lampe

Se fixe dans un des points d'intégration du plateau de table et permet d'intégrer une lampe adaptée.*

6 Panneaux de séparation

Se fixe sur la longueur de la table et permet de garantir une confidentialité aux utilisateurs.*

7 Gaine de câbles

Intègre les câbles électriques et les achemine de la prise de courant à la table.

8 Bloc multiprises

Personnalisable pour répondre à toutes les exigences, avec ou sans interrupteur. Equipé d'aimants il s'intègre dans le compartiment pour câbles.

9 Support pour unité centrale

Composé d'une sangle avec enrouleur. Permet de maintenir très simplement des ordinateurs de différentes tailles.

10 Panneaux frontal et latéral

Voiles de courtoisie pouvant être fixés de manière frontale ou latérale.

11 Gestion des câbles

Les tables USM Haller Access et Advanced intègrent un compartiment pour câbles. Une grille pour câbles peut être rajoutée aux tables USM Haller et USM Haller Access.

12 Bras pivotant pour matériel

Plumier pivotant situé sous le plateau de la table.

* Seulement disponible pour les tables USM Haller Plus et Advanced

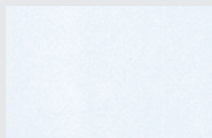


Exemples de prix

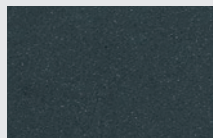
Quatre types de tables dans différentes dimensions sans accessoires :

Finition stratifié gris perle *	Dimensions en mm	Prix indicatif recommandé en CHF hors taxes (état du 01/01/2013).
 <p>Table USM Haller</p>	<p>L : 3000 / P : 1000 / H : 740 L : 3000 / P : 750 / H : 740 L : 2000 / P : 1000 / H : 740 L : 2000 / P : 750 / H : 740 L : 1750 / P : 1000 / H : 740 L : 1750 / P : 750 / H : 740 L : 1500 / P : 1000 / H : 740 L : 1500 / P : 750 / H : 740 L : 1250 / P : 750 / H : 740 L : 1250 / P : 750 / H : 370</p> <p>Existe également en version carrée, triangulaire ou trapézoïdale</p>	<p>CHF 2'807.39 CHF 2'600.25 CHF 1'118.11 CHF 1'078.33 CHF 1'015.52 CHF 895.67 CHF 972.28 CHF 811.30 CHF 783.78 CHF 734.25</p>
 <p>Table USM Haller Plus</p>	<p>L : 3000 / P : 1000 / H : 740 L : 3000 / P : 750 / H : 740 L : 2000 / P : 1000 / H : 740 L : 2000 / P : 750 / H : 740 L : 1750 / P : 1000 / H : 740 L : 1750 / P : 750 / H : 740 L : 1500 / P : 1000 / H : 740 L : 1500 / P : 750 / H : 740 L : 1250 / P : 750 / H : 740</p>	<p>CHF 3'347.16 CHF 3'148.55 CHF 1'394.17 CHF 1'354.39 CHF 1'291.57 CHF 1'171.72 CHF 1'248.34 CHF 1'094.91 CHF 1'080.39</p>
 <p>Table USM Haller Access</p>	<p>L : 2000 / P : 1000 / H : 740 L : 2000 / P : 750 / H : 740 L : 1750 / P : 1000 / H : 740 L : 1750 / P : 750 / H : 740 L : 1500 / P : 1000 / H : 740 L : 1500 / P : 750 / H : 740 L : 1250 / P : 750 / H : 740</p>	<p>CHF 1'559.05 CHF 1'498.45 CHF 1'443.75 CHF 1'303.08 CHF 1'381.80 CHF 1'200.00 CHF 1'216.09</p>
 <p>Table USM Haller Advanced</p>	<p>L : 2000 / P : 1000 / H : 740 L : 2000 / P : 750 / H : 740 L : 1750 / P : 1000 / H : 740 L : 1750 / P : 750 / H : 740 L : 1500 / P : 1000 / H : 740 L : 1500 / P : 750 / H : 740 L : 1250 / P : 750 / H : 740</p>	<p>CHF 1'746.60 CHF 1'686.00 CHF 1'626.09 CHF 1'485.42 CHF 1'562.73 CHF 1'388.48 CHF 1'397.01</p>

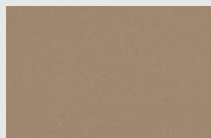
Plateaux



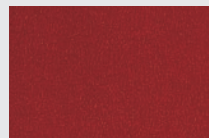
Stratifié gris perle



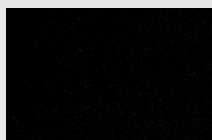
Stratifié gris foncé



Linoléum beige



Linoléum rouge



Linoléum noir



Plaqué hêtre naturel



Plaqué chêne naturel



Plaqué chêne noir



Plaqué bouleau naturel



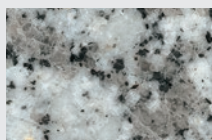
Plaqué poirier naturel



Plaqué cerisier naturel



Plaqué noyer naturel



Granit français*



Granit « Nero Assoluto » noir*



Verre transparent*



Verre laqué*
dans les 14 couleurs USM Haller

* Disponible uniquement pour les tables USM Haller classiques jusqu'à L 2000.